



ПРОЕКТ 6|3

НОВЫЙ ФОРМАТ ЖИЗНИ В ИСТОРИЧЕСКОМ ЦЕНТРЕ ПЕТЕРБУРГА

12 500 м²

общая площадь
пространства 6|3

80 квартир

постоянного проживания

44 квартиры

доходные квартиры-студии



О ПРОЕКТЕ

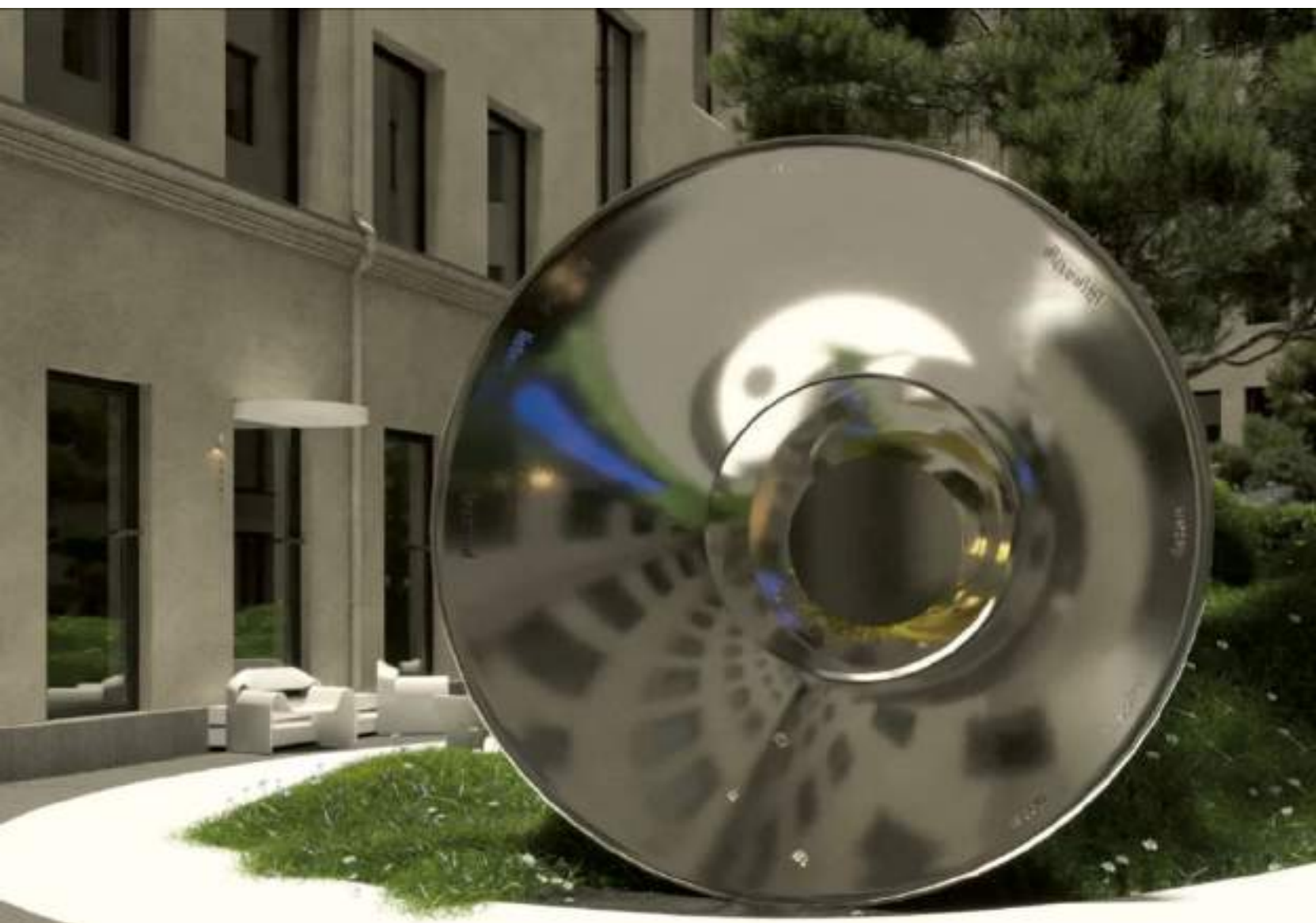
Исторический дом в самом сердце Петербурга, после реновации которого на площади 12 500 кв.м. появятся четырехзвездочный бутик-отель, **44 доходные квартиры-студии**, и **80 квартир** для постоянного проживания. Собственники смогут воспользоваться отельной инфраструктурой, в которую входят:

- фитнес,
- спа-салон,
- скай-бар,
- арт-галерея,
- рабочая зона,
- конференц-зал,
- авторские рестораны,
- прачечная-химчистка,
- арендные помещения.

Проект **6|3** полностью разработан известным архитектурным бюро **DA** – сторонником современного минимализма.

За плечами этой молодой команды около **120 проектов**, в том числе: **SOCOCO** Матильды Шнуровой, ресторан **BIRCH**, пространство **THIRD PLACE**, коворкинг **WORKKI** в Москве.

Архитекторы вдохновились историей здания и создали уникальный закрытый двор с арт-объектами и образом **соснового леса**, который как и вся природа, является лучшим источником сил для человека.



ФИЛОСОФИЯ

Осознанность – главная направляющая в создании концепции проекта. Привычные жизненные процессы, значительно трансформировались за последний год. И сейчас действительно важным является способность замедлиться и прислушаться к себе, понять, чего хочешь именно ты здесь и сейчас. Время стало ценнее, а настоящие эмоции в моменте.

На формирование концепции повлияла история этого дома, где проживал создатель первого звукового кино, профессор Александр Федорович Шорин. Именно звук стал нашим источником вдохновения при создании инсталляций для проекта, их форма повторяет трубу фонографа.





ОБОСОБЛЕННОЕ ПРОСТРАНСТВО ВНУТРИ МЕГАПОЛИСА. ТИХИЙ ОАЗИС ДЛЯ ВОССТАНОВЛЕНИЯ ОТ ГОРОДСКОЙ СУЕТЫ

- › **Закрытая территория с бесключевым доступом**

Не стоит переживать, что забыли ключ от входной двери дома или копаться в сумке в его поиске – дверь для вас откроется автоматически.

- › **Зеленый двор с живыми растениями и раскидистыми деревьями**

Единение с природой – лучший способ черпать жизненные силы. Зарядитесь энергией и отдохните от бешеных ритмов мегаполиса в чудесном хвойном раю.

- › **Арт-галерея и парковая зона, где можно отдохнуть**

Проведите время с пользой – арт-галерея и парковая зона вдохновят вас на новые подвиги, помогут расслабиться и отвлечься от проблем.

- › **2 ресторана авторской кухни**

Просто перекусить или отметить значимое событие можно в ресторане авторской кухни. Неповторимая атмосфера и вкусная еда от талантливых шеф-поваров – ежедневно для вас.

КРУГЛОСУТОЧНЫЙ СЕРВИС ПРЕМИАЛЬНОГО УРОВНЯ

Профессиональный гостиничный сервис

Услуги консьержа, горничной, няни, сантехника и другие – это все доступно резидентам квартир комплекса!

А если вам нужно уединиться для работы или провести встречу или мероприятие – конференц зал всегда к вашим услугам.

Услуги прачечной и химчистки

Доверьте уход за своим гардеробом профессионалам. Химчистка, стирка, глажка любых текстильных изделий не отнимет теперь вашего времени.

Инновационный стандарт безопасности

Вам не нужно переживать, что посторонние люди нарушат ваш покой или бесцеремонно вторгнутся в личное пространство – профессиональная служба безопасности позаботится об этом.

Келлеры для хранения вещей

Теперь не нужно захламлять вашу квартиру! Специальные келлеры для хранения вещей надежно и бережно позаботятся о вашем имуществе.

Ресепшн 24/7

Очень удобно, Вы живете в своей квартире, а отельный сервис работает на Вас. Встретить курьера, пока Вас нет дома, забронировать столик в ресторане и другие услуги теперь на расстоянии одного звонка.



ОБЩИЙ ПЛАН ДОМА

- 2 ЕВРО
- 3 ЕВРО
- 4 ЕВРО
- СТУДИЯ
- 1Х-КОМНАТНАЯ



ПРОВИАНТСКАЯ УЛ.





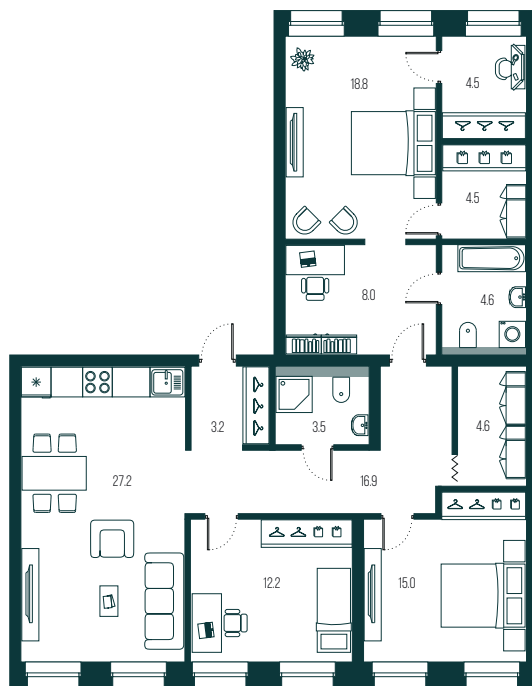
ВХОД ДЛЯ РЕЗИДЕНТОВ
КВАРТИР



ВХОД ДЛЯ ГОСТЕЙ
ОТЕЛЯ

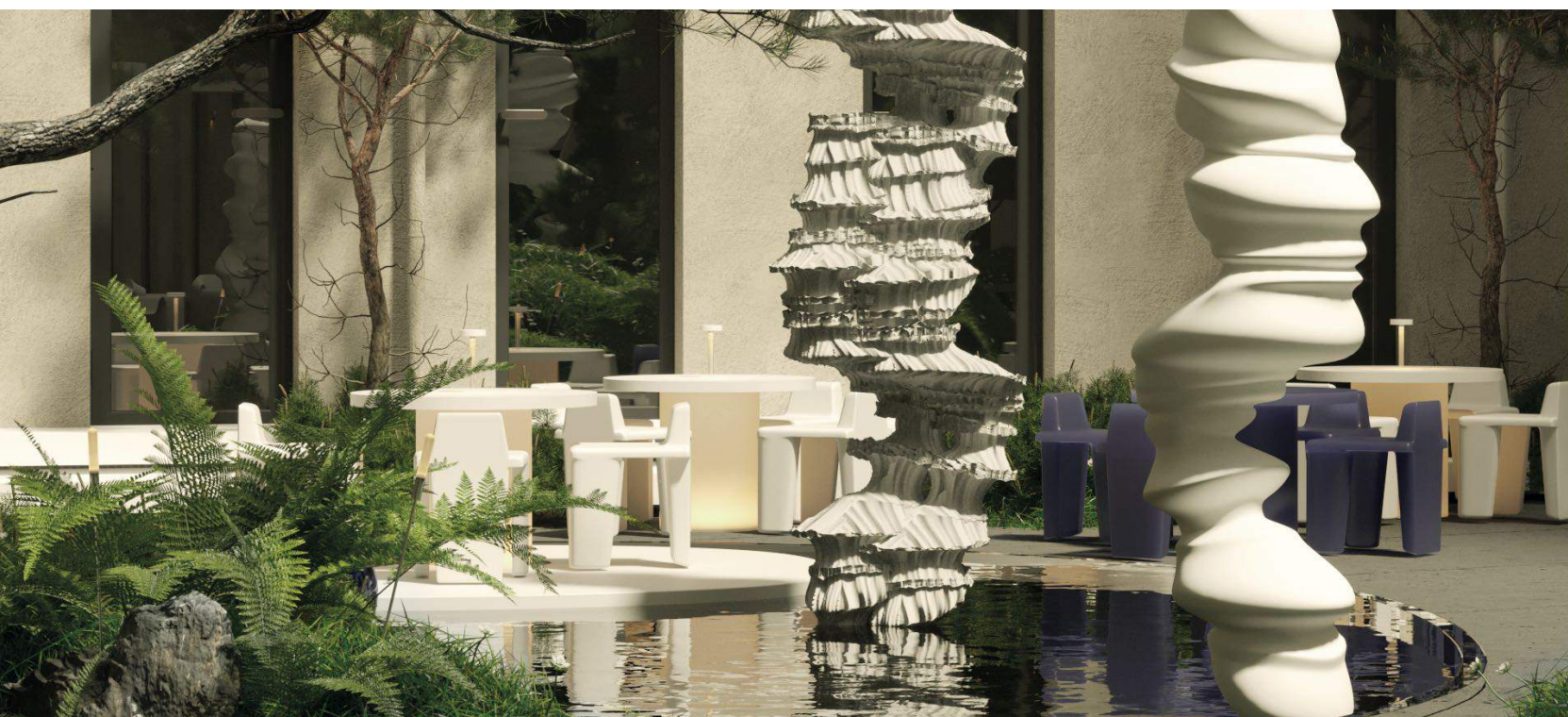


Лобби отеля и входы в парадные резидентов квартир расположены на соседних улицах, способствуя максимальному комфорту и спокойствию постоянным жителям комплекса.

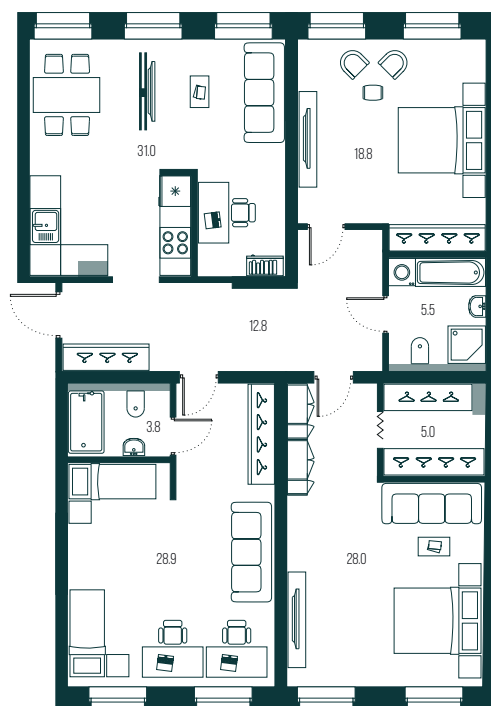


3Е | 1 подъезд
123.0 м²

3-евро квартира для большой семьи
с окнами на Провиантскую улицу
и благоустроенный зелёный двор



Для большой семьи в предлагаем рассмотреть Объединение нескольких квартир в одну. Сочетание локации, современной планировки и фактически нового дома – поистине уникальное предложение на рынке Петербурга

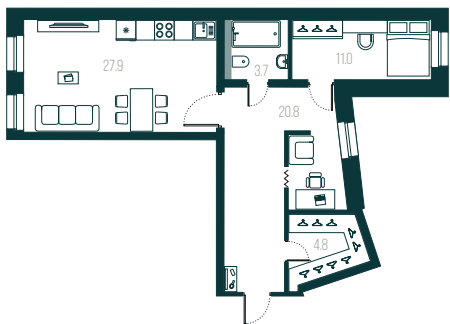


3E | 2 подъезд
133.8 м²

3-евро квартира для семьи
с окнами на Провиантскую улицу
и благоустроенный зелёный двор



ПЛАН ТИПОВОГО ЭТАЖА

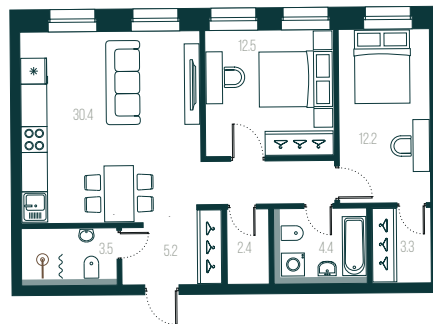


Квартира 1

2Е

5 эт - №19
4 эт - №13
3 эт - №7
2 эт - №1
68.2 м²

2-евро с окнами на две стороны:
тихий сквер и уникальный двор

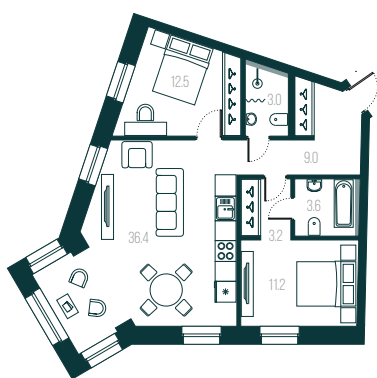


Квартира 2

3Е

5 эт - №20
4 эт - №14
3 эт - №8
2 эт - №2
73.9 м²

3-евро с большой кухней-гостиной,
окнами в тихий сквер

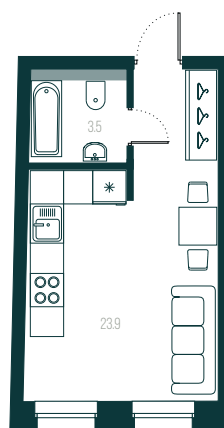


Квартира 3

3Е

5 эт - №21
4 эт - №15
3 эт - №9
2 эт - №3
78.9 м²

Уникальная эркерная квартира
с несколькими возможными
вариантами планировки

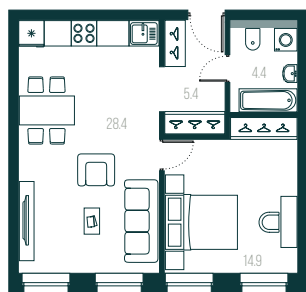


Квартира 4

С

5 эт - №22
4 эт - №16
3 эт - №10
2 эт - №4
27.4 м²

Классическая студия в 2 окна
с возможностью обустройства
спальной зоны на антресоли 9 м2

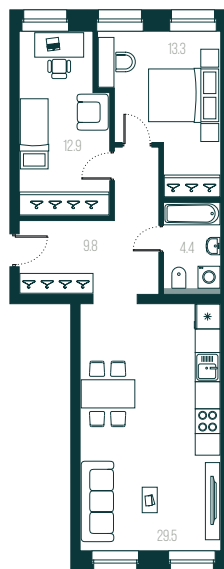


Квартира 5

2Е

5 эт - №23
4 эт - №17
3 эт - №11
2 эт - №5
53.1 м²

Классическая 2-евро в 4 окна
на Провиантскую улицу



Квартира 6

3Е

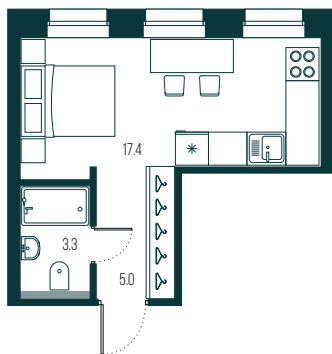
5 эт - №24
4 эт - №18
3 эт - №12
2 эт - №6
69.9 м²

3-евро в 5 окон с мастер-спальней

2 ПАРАДНАЯ



ПЛАН ТИПОВОГО ЭТАЖА

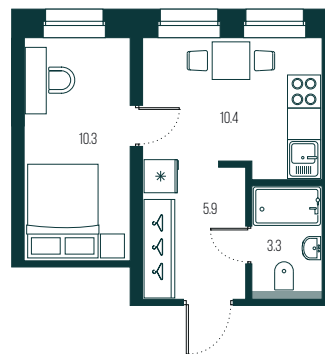


Квартира 25

C

5 эт - №52
4 эт - №43
3 эт - №34
2 эт - №25
25.7 м²

Студия в 3 окна с видом на уникальный тихий двор

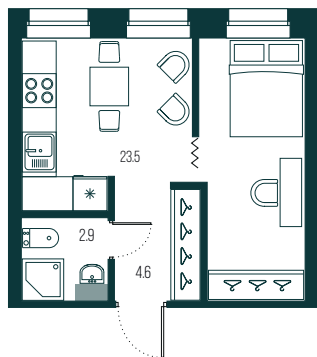


Квартира 26

1

5 эт - №53
4 эт - №44
3 эт - №35
2 эт - №26
29.9 м²

Компактная однокомнатная квартира с большой рабочей зоной

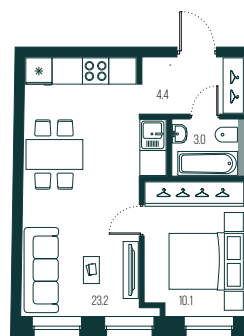


Квартира 33

C

5 эт - №60
4 эт - №51
3 эт - №42
2 эт - №33
31.0 м²

Студия в 3 окна с видом на тихий двор и возможностью отделения спальной зоны



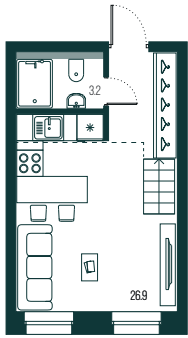
Квартира 28

2E

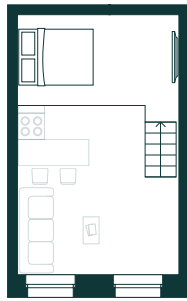
5 эт - №55
4 эт - №46
3 эт - №37
2 эт - №28
40.7 м²

2-евро в 3 окна с окнами на Провиантскую улицу

ПЛАН ТИПОВОГО ЭТАЖА



1 УРОВЕНЬ



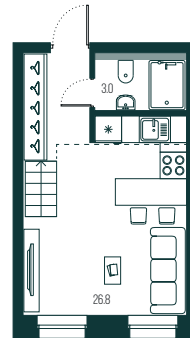
2 УРОВЕНЬ

5 эт - №56
4 эт - №47
3 эт - №38
2 эт - №29
30.1 м²

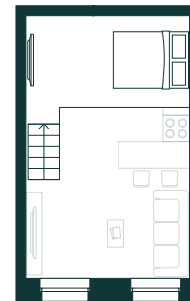
Квартира 29

C

Классическая студия в 2 окна с возможностью обустройства спальной зоны на антресоли 9 м2



1 УРОВЕНЬ



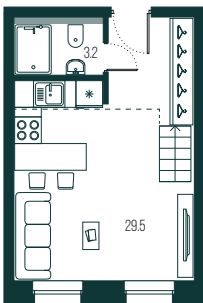
2 УРОВЕНЬ

5 эт - №57
4 эт - №48
3 эт - №39
2 эт - №30
29.8 м²

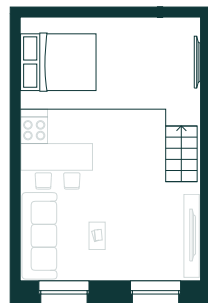
Квартира 30

C

Классическая студия в 2 окна с возможностью обустройства спальной зоны на антресоли 9 м2



1 УРОВЕНЬ



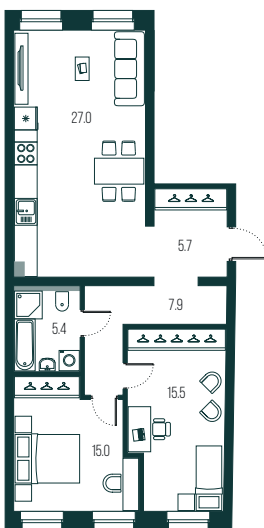
2 УРОВЕНЬ

5 эт - №58
4 эт - №49
3 эт - №40
2 эт - №31
32.7 м²

Квартира 31

C

Классическая студия в 2 окна с возможностью обустройства спальной зоны на антресоли 9 м2

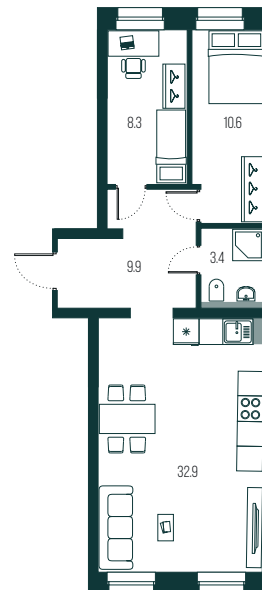


Квартира 27

3E

5 эт - №54
4 эт - №45
3 эт - №36
2 эт - №27
76.5 м²

Двухсторонняя 3-евро с окнами на уникальный двор и Провиантскую улицу



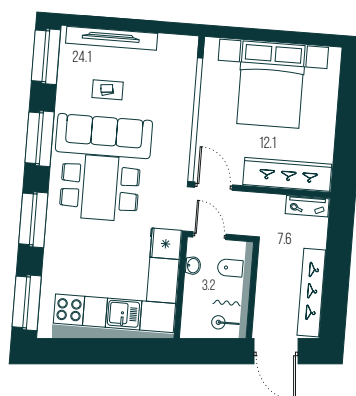
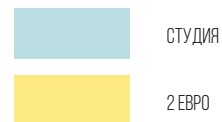
Квартира 32

3E

5 эт - №59
4 эт - №50
3 эт - №41
2 эт - №32
65.1 м²

Двухсторонняя 2-евро в 4 окна

3 ПАРАДНАЯ



6 эт - №80
5 эт - №75
4 эт - №70
3 эт - №65
47.0 м²

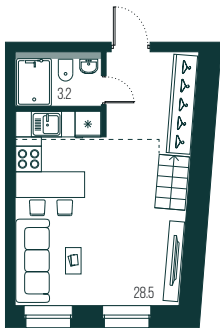
Квартира 65

2Е

Квартира удобной планировки с четырьмя окнами, смотрящими в длинную часть двора



ПЛАН ТИПОВОГО ЭТАЖА



1 УРОВЕНЬ



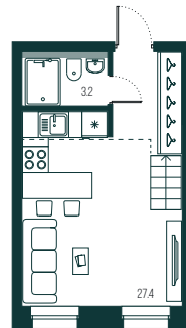
2 УРОВЕНЬ

C

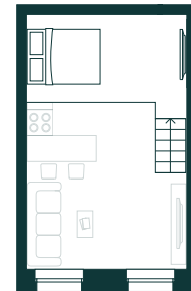
5 эт - №76
4 эт - №71
3 эт - №66
2 эт - №61
31.7 м²

Квартира 66

Классическая студия в 2 окна с возможностью обустройства спальной зоны на антресоли 9 м²



1 УРОВЕНЬ



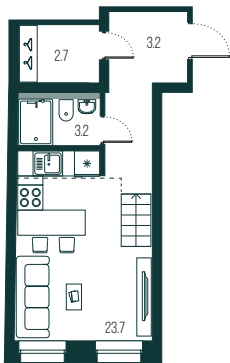
2 УРОВЕНЬ

C

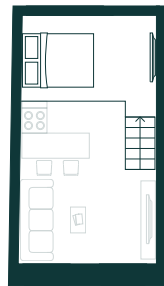
5 эт - №77
4 эт - №72
3 эт - №67
2 эт - №62
30.6 м²

Квартира 67

Классическая студия в 2 окна с возможностью обустройства спальной зоны на антресоли 9 м²



1 УРОВЕНЬ



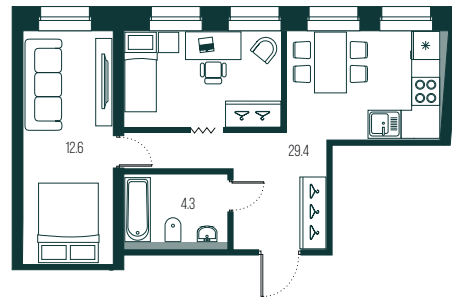
2 УРОВЕНЬ

C

5 эт - №78
4 эт - №73
3 эт - №68
2 эт - №63
32.8 м²

Квартира 68

Классическая студия в два окна с большой гардеробной и зоной прихожей



Квартира 69

2E

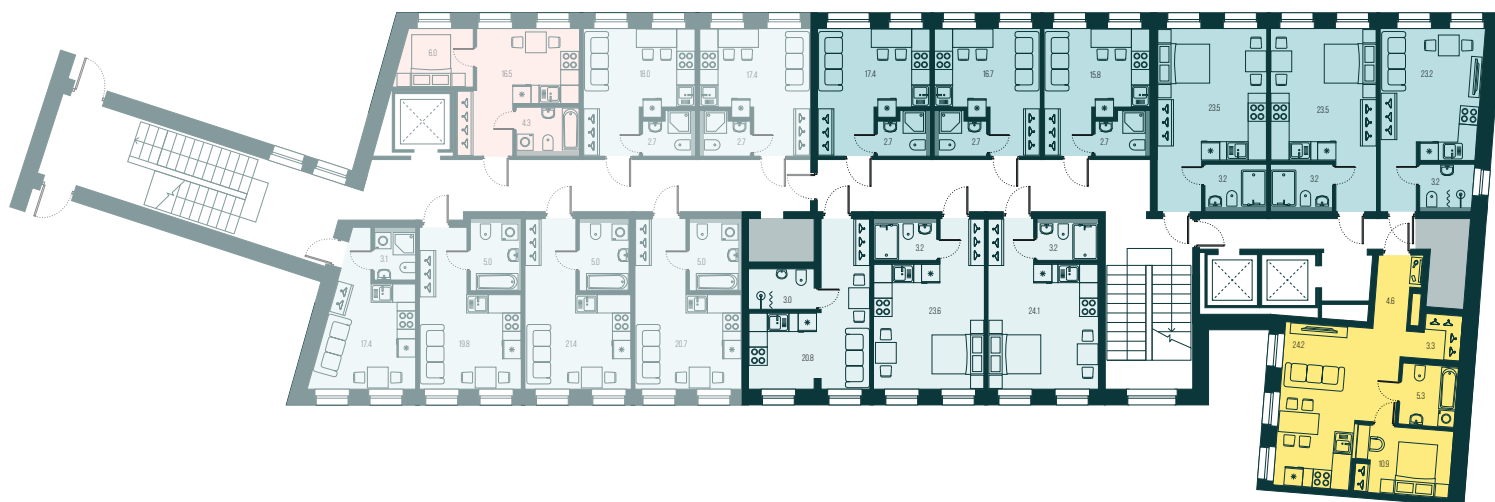
5 эт - №79
4 эт - №74
3 эт - №69
2 эт - №64
46.3 м²

2-евро с 5 окнами, выходящими в тихий двор с ландшафтным дизайном



4 ПАРАДНАЯ

ПЛАН ТИПОВОГО ЭТАЖА

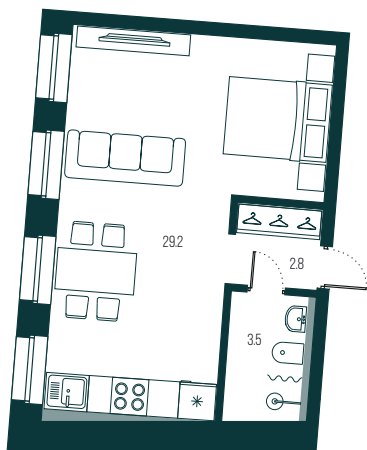


-  СТУДИЯ
-  1Х-КОМНАТНАЯ
-  2 ЕВРО

ВЫСОТА ПОТОЛКА В ПОДЪЕЗДЕ № 4 РАВНА 3,2 М.



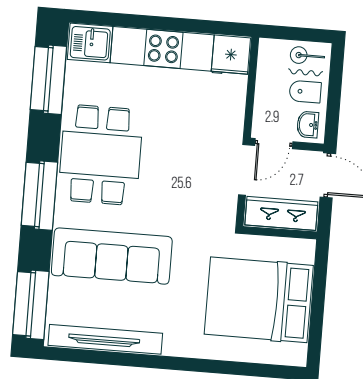
ПЛАН ТИПОВОГО ЭТАЖА



Квартира 107 (2 ЭТАЖ)

C | 2 эт - №107
35.5 м²

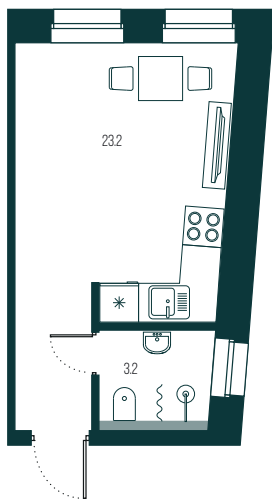
Классическая студии в четыре окна с видом в благоустроенный двор



Квартира 108 (2 ЭТАЖ)

C | 2 эт - №108
31.2 м²

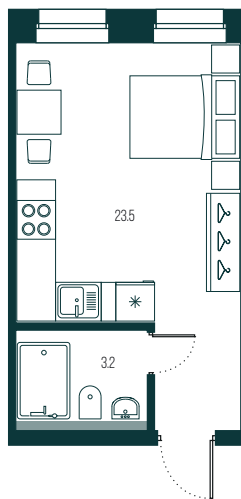
Доходная квартира-студия с возможностью выхода в общую зону бутик-отеля



Квартира 109

C | 6 эт - №177
5 эт - №160
4 эт - №143
3 эт - №126
2 эт - №109
26.4 м²

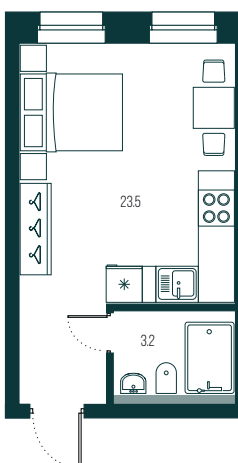
Доходная квартира-студия, с окном в туалете



Квартира 110

C | 6 эт - №178
5 эт - №161
4 эт - №144
3 эт - №127
2 эт - №110
26.7 м²

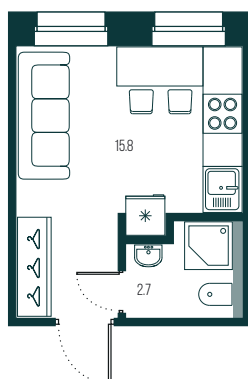
Доходная квартира-студия с двумя окнами



Квартира 111

C | 6 эт - №179
5 эт - №162
4 эт - №145
3 эт - №128
2 эт - №111
26.7 м²

Доходная квартира-студия

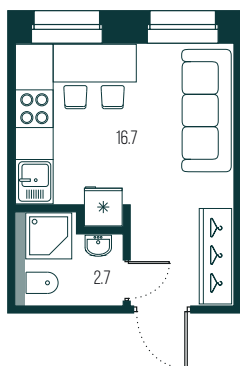


Квартира 112

C | 6 эт - №180
5 эт - №163
4 эт - №146
3 эт - №129
2 эт - №112
18.5 м²

Доходная квартира-студия

ПЛАН ТИПОВОГО ЭТАЖА

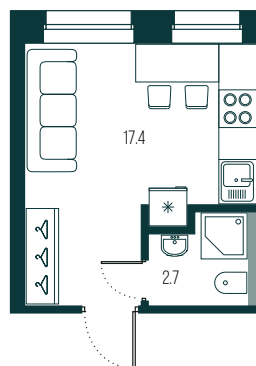


Квартира 113

C

6 эт - №181
5 эт - №164
4 эт - №147
3 эт - №130
2 эт - №113
19.4 м²

Доходная квартира-студия

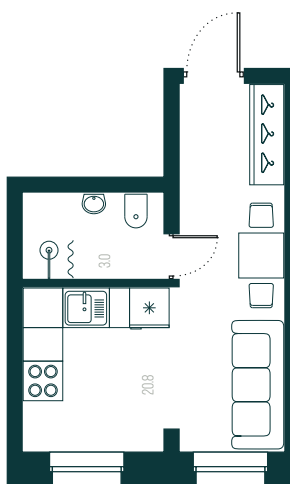


Квартира 114

C

6 эт - №182
5 эт - №165
4 эт - №148
3 эт - №131
2 эт - №114
20.1 м²

Доходная квартира-студия

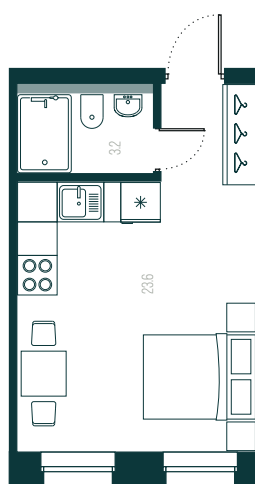


Квартира 122

C

6 эт - №190
5 эт - №173
4 эт - №156
3 эт - №139
2 эт - №122
23.8 м²

Доходная квартира-студия

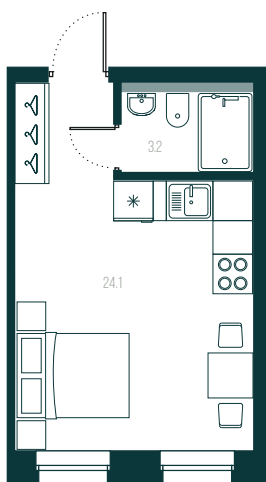


Квартира 123

C

6 эт - №191
5 эт - №174
4 эт - №157
3 эт - №140
2 эт - №123
26.8 м²

Доходная квартира-студия

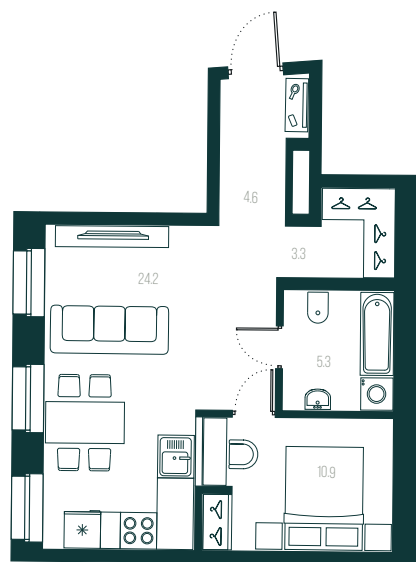


Квартира 124

C

6 эт - №192
5 эт - №175
4 эт - №158
3 эт - №141
2 эт - №124
27.3 м²

Доходная квартира-студия



Квартира 125

2E

6 эт - №176
5 эт - №159
4 эт - №142
3 эт - №125
48.3 м²

Доходная квартира-студия

ИНТЕРЬЕР



ВНУТРИ

Возможен дозаказ отделки, комплектация кухни и ванных комнат. Эстетика проекта воплощена в каждой детали: напольное покрытие Ebony and Co из дуба дополняет бело-серый мрамор с дымчатым узором, создающим эффект акварельного облака. Комфорт и качество жизни обеспечивают технологии «умный дом» и система TION, очищающая воздух по медицинским стандартам от всех мельчайших видов загрязнений. Бесшумный лифт OTIS премиального сегмента.







КАРТА ГЛАВНЫХ ДОСТОПРИМЕЧАТЕЛЬНОСТЕЙ САНКТ-ПЕТЕРБУРГА



ГЛАВНЫЕ ДОСТОПРИМЕЧАТЕЛЬНОСТИ

Петропавловская крепость 5 мин
Пляж Петропавловской крепости 9 мин
Биржевой мост 4 мин
Стрелка Васильевского острова 9 мин
Зоологический музей 14 мин
Здание Биржи 11 мин
Дворцовый мост 13 мин
Кунсткамера 15 мин

Ленинградский зоопарк 6 мин
Мюзик-Холл 9 мин
Александровский парк 2 мин
Метро «Горьковская» 15 мин

Метро «Спортивная» 9 мин
СК «Юбилейный» 9 мин
Новый парк Тучков Буян и
Дворец танца Бориса Эйфмана 2 мин
Детский театр танца Бориса Эйфмана ... 2 мин

Эрмитаж 18 мин





6|3

КОНТАКТЫ

АДРЕС ОБЪЕКТА:
САНКТ-ПЕТЕРБУРГ, УЛ. БЛОХИНА, 6/3